

D

Verantwortung der Eltern

Der F1-Rutscher entspricht den Bestimmungen der Europa Norm EN71 , gekennzeichnet durch das CE-Symbol. Bei bestimmungsgemäßem Einsatz sind Gefährdungen während des Spielbetriebs weitgehend ausgeschlossen. Bedenken Sie dennoch, daß durch das natürliche Spielbedürfnis und das Temperament von Kindern unvorhersehbare Situationen und Gefahren auftreten können, die eine Verantwortung seitens des Herstellers ausschließen. Unterweisen Sie deshalb die Kinder bzw. Nutzer im richtigen Umgang mit dem F1-Rutscher und machen Sie auf mögliche Gefahren aufmerksam. Sorgen Sie dafür, daß die Kinder ordnungsgemäß über die Benutzung des Freilaufs, besonders über die sichere Anwendung der Bremsen unterwiesen werden. Die Montage muß sorgfältig erfolgen und von einer erwachsenen Person vorgenommen werden. Stellen Sie sicher, daß der Spielbetrieb nicht vor ordnungsgemäßem AbschluB der Montage aufgenommen wird. Bei eventuellen Defekten verwenden Sie nur Originalersatzteile. Das Fahrzeug darf nur von einer Person benutzt werden.

Warnhinweise

Die Kinder müssen geschlossene Schuhe tragen. Der F1-Rutscher darf nicht in der Nähe von Treppen, Abhängen und abschüssigem Gelände gefahren werden. Treppen im Umfeld sind so zu sichern, daß die Kinder sie auf keinen Fall mit dem F1-Rutscher herauf- oder hinunterfahren können. Überprüfen Sie halbjährlich (bei häufigem Spielbetrieb entsprechend öfter) alle Teile auf möglichen Verschleiß sowie die Verschraubungen auf ordnungsgemäßem Sitz. Damit das hohe, konstruktiv vorgegebene Sicherheitsniveau erhalten bleibt, sind verschlissene Teile sofort auszutauschen und das Fahrzeug bis zur Instandsetzung der Benutzung zu entziehen.

Straßenverkehr

Der F1-Rutscher entspricht nicht den Bestimmungen der Straßenverkehrsordnung (StVO) bzw. der Straßenverkehrszulassungsordnung (StVZO). Er darf daher nicht im Straßenverkehr eingesetzt werden.

Pflege

Verwenden Sie zur Pflege umweltfreundliche, keinesfalls aggressive oder ätzende Reinigungsmittel.

Gewährleistung

Der F1-Rutscher ist ein Qualitätsprodukt aus hochwertigen Materialien. Entsprechend den gesetzlichen Bestimmungen bestätigt Ferbedo die Gewährleistungsfrist von 2 Jahren für solche Mängel, die bereits zum Zeitpunkt des Kaufs vorhanden waren. Sollte das Fahrzeug bereits zum Zeitpunkt des Kaufs einen Mangel aufweisen, so darf es keinesfalls in Betrieb genommen werden.

GB

Parental responsibility

The F1 Ride On meets the requirements of European Standard EN71 , which is indicated by the CE symbol. If the F1 Ride On is used as intended by the manufacturer, children playing with it are not normally exposed to any risk. However, you should bear in mind that a child's playful nature and temperament may give rise to unforeseen situations and dangers for which the manufacturer cannot accept responsibility. It is therefore important for children or other users to be shown how to use the F1 Ride On properly and be aware of possible dangers. Please ensure, that the children are instructed about the freewheel and especially the brakes. Assembly must be carried out with care and by an adult. Make sure that your child is not using it before assembly is properly completed. Just use original spare parts in case of damage. Assemble the vehicle in the right picture sequence. The vehicle has to be used by one child only.

Safety information

Children should not wear open-toed shoes. The F1 Ride On should not be driven near stairs, on steep slopes or where the ground falls away sharply. Stairs should be sufficiently blocked off to prevent children from driving the F1 Ride On up and down them. Every six months (or more often if the F1 Ride On is used frequently) check all parts for possible wear and tear and make sure that screws are tight. In order to maintain the manufacturer's high safety standards, worn parts should be replaced immediately and the F1 Ride On taken out of use until repairs have been completed.

Public roads

The F1 Ride On does not meet the requirements of the Highway Code or any Road Traffic Act. Under no circumstances should the F1 Ride On be used on the road.

Care

To care for your F1 Ride On use pro-environmental cleaning agents which are not aggressive or abrasive.

Warranty

This vehicle is a high quality product, made of high quality materials. Corresponding to the legal regulations Ferbedo confirm a warranty time of 2 years for those defects, which existed at the time of purchase. If there are any defects at the time of purchase, the vehicle must not be put in operation.

F

Responsabilite des parents

La voiture de course pour enfants est conforme aux dispositions de la norme europeenne EN 71 identifiée par le symbole CE. Ce jouet ne presente pratiquement aucun risque à condition qu'il soit utilise conformément à l'emploi auquel il est destiné. Le tempérament joueur des enfants peut toutefois entrainer des situations et des dangers imprévisibles qui ne sauraient engager la responsabilité, du fabricant. Apprenez à vos enfants, ou à tout autre utilisateur, à se servir correctement de la voiture de course et attirez leur attention sur les dangers eventuels. Il faut que le montage soit effectue minutieusement et par adulte. Assurez-vous d'avoir procédé au montage complet avant la mise en service. Monter le vehicule dans l'ordre des illustrations. Le véhicule ne doit etre utilisé que par une seule personne.

Mise en garde

Les enfants doivent porter des chaussures fermées. La voiture de course ne doit pas rouler à proximité d'un escalier ou d'un terrain en pente. S'il se trouve un escalier à proximité, faites en sorte que les enfants ne puissent pas y accéder avec la voiture. Verifiez tous les six mois (ou plus souvent si le jouet est frequemment utilisé) que les pièces ne presentent pas d'usure et controlez la bonne tenue des vis. Afin de preserver le haut niveau de securite prevu à la conception, remplacez immédiatement les pieces usees et ne laissez pas les enfants jouer avec la voiture avant sa remise en état.

Circulation

La voiture de course pour enfants'est pas conforme aux dispositions du Gode de la route, ni aux specifications du Service des Mines. Elle ne peut donc pas etre utilisee sur la voie publique.

Entretien

Utilisez pour l'entretien de la voiture des produits de lavage ecologiques qui ne soient ni agressifs, ni corrosifs.

Dispositions de la garantie

Ce véhicule est un produit haut de gamme composé de pieces de qualité. Conformément aux signes légales, la Société Ferbedo confirme la garantie de 2 ans applicable aux défauts déjà existants au moment de l'achat. Il est imperativement interdit de mettre le vehicule en service, si celui-ci devait presenter un vice d's l'achat.

E

Responsabilidad de los padres

El F1 Ride On satisface las disposiciones de la Euro Norma EN 71, senalada por el simbolo CE. En caso de un uso debido, quedan ampliamente excluidos posibles peligros al jugar con el cochecito. Sin embargo, debe tener en cuenta que los deseos naturales de jugar y el temperamento de los ninos puede provocar situaciones y peligros imprevisibles, mas alla de toda responsabilidad del fabricante. Por lo tanto, debe enseñar a los usuarios - esto es, los ninos - como usar adecuadamente el F1 Ride On, advirtiendoles sobre los posibles peligros. El montaje se debe hacer con cuidado y por un adulto. Asegurese de que no se juegue con el vehiculo antes de haberse terminado el montaje en debida forma. Monte el vehiculo en el orden de las ilustraciones. El vehiculo se debe utilizar unicamente por una persona.

Advertencias

Los ninos deben llevar zapatos cerrados en la parte delantera. El F1 Ride On no debe usarse cerca de escaleras, cuestas o vertientes. Las escaleras cercanas deben asegurarse de tal manera que los ninos en ningun caso pueden subir o bajar por las mismas con el F1 Ride On. Compruebe cada seis meses (o bien mas frecuentemente si el F1 Ride On se utiliza muy a menudo) todas las piezas en cuanto a un posible desgaste, asi como al asiento correcto de todas las atornilladuras. Para mantener el elevado nivel de seguridad conferido por la construccion, deben recambiarse de inmediato las piezas desgastadas, impidiendose el uso del cochecito hasta su reparacion.

Trafico rodado

El F1 Ride On no satisface las disposiciones delCodigo de Circulacion. Por tanto no debe ser utilizado en el trafico rodado.

Garantia

Este vehiculo es un producto de calidad fabricado con materiales de alta calidad. Conforme a las disposiciones legales, Ferbedo confirma el plazo de garantia de 2 anos para defectos que ya existieran en el meomento de la compra. En caso de que el vehiculo presente un defecto ya en el momento de la compra, el vehiculo no debera ser puesto en funcionamiento, en ningun caso.

S

Föräldrarnas ansvar

F1 Ride On uppfyller bestämmelserna av Europanormen EN71 och är märkt med CE- symbolen. Vid korrekt användning uppstår nästan inga risker under barnens lek. Men tänk på att det på grund av barnens naturliga lekbehov och temperament kan inträffa oväntade situationer och risker för vilka tillverkaren inte patar sig något ansvar. Visa därför barnen resp användaren hur man hantera F1 Ride On på rätt sätt och papeka möjliga risker för dem. Monteringen skall ske noggrant och utföras av en vuxen person. Säkerställ att barnen inte börjar leka förrän monteringen avslutats korrekt. Fordonet får endast användas av en person.

Varning

Barnen skall ha rejälå skor. F1 Ride On får inte köras i närheten av trappor, utförsbackar och brant sluttande omraden. Trappor i närheten skall säkras sa att barnen under inga omständigheter kan köra uppför och nedför dessa med F1 Ride On. Kontrollera var sjätte manad (eller med kortare mellanrum om fordonet används mycket ofta) alla delar med avseende på möjligt slitage samt skruvarna med avseende på korrekt passning. Byt genast ut förlsitna delar och se till att fordonet inte används före reparationen för att bevara den höga, konstruktivt betingade säkerhetsnivan.

Vägtrafik

F1 Ride On uppfyller inte vägtrafikförordningens bestämmelser och är inte godkänt för vägtrafiken. Därför får den inte användas inom vägtrafiken.

Skötsel

Använd miljövänliga och inte nagra aggressiva eller frätande rengöringsmedel för skötsel.

Garanti

Detta fordon är en produkt som har tillverkats av högvärdiga material. Motsvarande de lagliga bestämmelserna bekräftar Ferbedo en Garantitid om 2 år för sadana fel som redan existerade vid tidpunkten för köpet. Om det redan vid tidpunkten för köpet existerar ett fel på fordonet, får det under inga omständigheter tas i drift.

NL

Verantwoordelijkheid van de ouders

De F1 Ride On voldoet aan de bepalingen van de Europa Norm EN71, gekenmerkt door het CE-symbool. Bij gebruik volgens de voorschriften zijn gevaren tijdens het spelen verregaand uitgesloten. Bedenk wel dat vanwege de natuurlijke speelbehoefte en het temperament van kinderen onvoorziene situaties en gevaren op kunnen treden die buiten de verantwoordelijkheid van de producent vallen. Leer daarom de kinderen, respectievelijk de gebruikers op juiste wijze met de F1 Ride On om te gaan en maak ze op mogelijke gevaren attent. De montage dient zorgvuldig te geschieden en door een volwassene uitgevoerd te worden. Overtuig u ervan dat er niet eerder mee gespeeld wordt voordat de montage volgens de voorschriften is afgesloten. Het voertuig mag slechts door een persoon tegelijk gebruikt worden.

Waarschuwingen

De kinderen moeten dichte schoenen dragen. De F1 Ride On mag niet in de buurt van trappen, hellingen en sterk hellend terrein gebruikt worden. Trappen die in de buurt zijn, moeten zodanig beveiligd zijn dat de kinderen in geen geval met de F1 Ride On de trap op of af kunnen rijden. Controleer ieder half jaar (bij regelmatig gebruik overeenkomstig vaker) alle delen op mogelijke slijtage alsmede de schroefverbindingen erop, dat ze stevig zijn aangedraaid. Opdat het hoge veiligheidsniveau van de constructie behouden blijft, dienen versleten delen direct vervangen te worden en het voertuig mag niet gebruikt worden totdat de reparatie is uitgevoerd.

Weaverkeer

De F1 Ride On voldoet niet aan de bepalingen van het verkeersreglement, respectievelijk van het wegenverkeersreglement met betrekking tot de technische eisen en de rijvaardigheidseisen. Het voertuig mag dientengevolge niet aan het wegverkeer deelnemen.

Onderhoud

Gebruik voor het onderhoud milieuvriendelijke en in geen geval agressieve of bijtende schoonmaakmiddelen.

Garantiebepaling

Dit produkt is een kwaliteitsprodukt gemaakt van hoogwaardige materialen. Volgens de wettelijke bepalingen bevestigd Ferbedo (producent) de garantie-termijn van 2 jaar voor die gebreken die reeds op tijdstip van aankoop aneewzig waren. Indien die produkt reeds op tijdstip van aankoop gebreken vertoond, mag dit produkt niet in gebruik worden genomen.



Toyota F1 Ride On



The Toyota Formula One icon and Toyota name are registered trademarks of Toyota Motor Corporation, Japan.

The team livery is copyright of Toyota Motorsport GmbH, Germany. © TMG 2005.

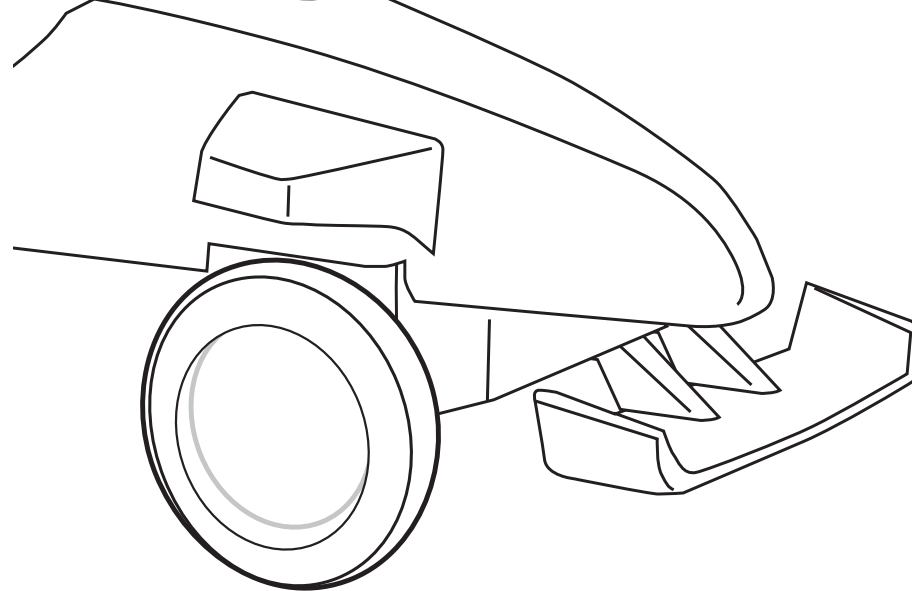
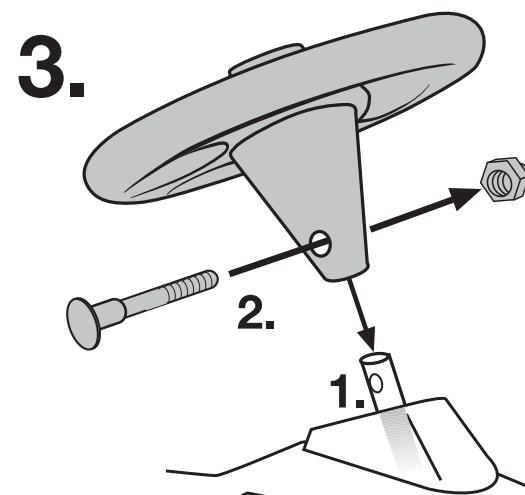
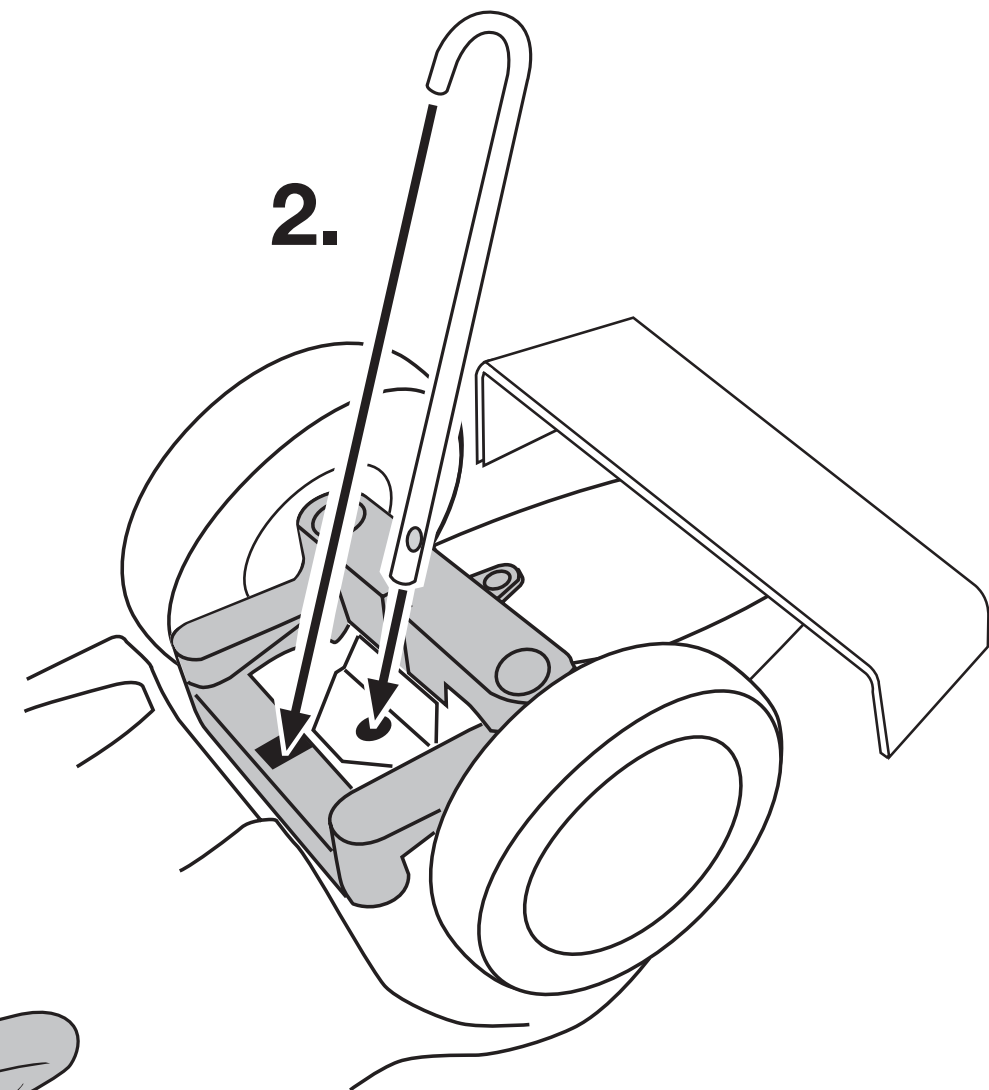
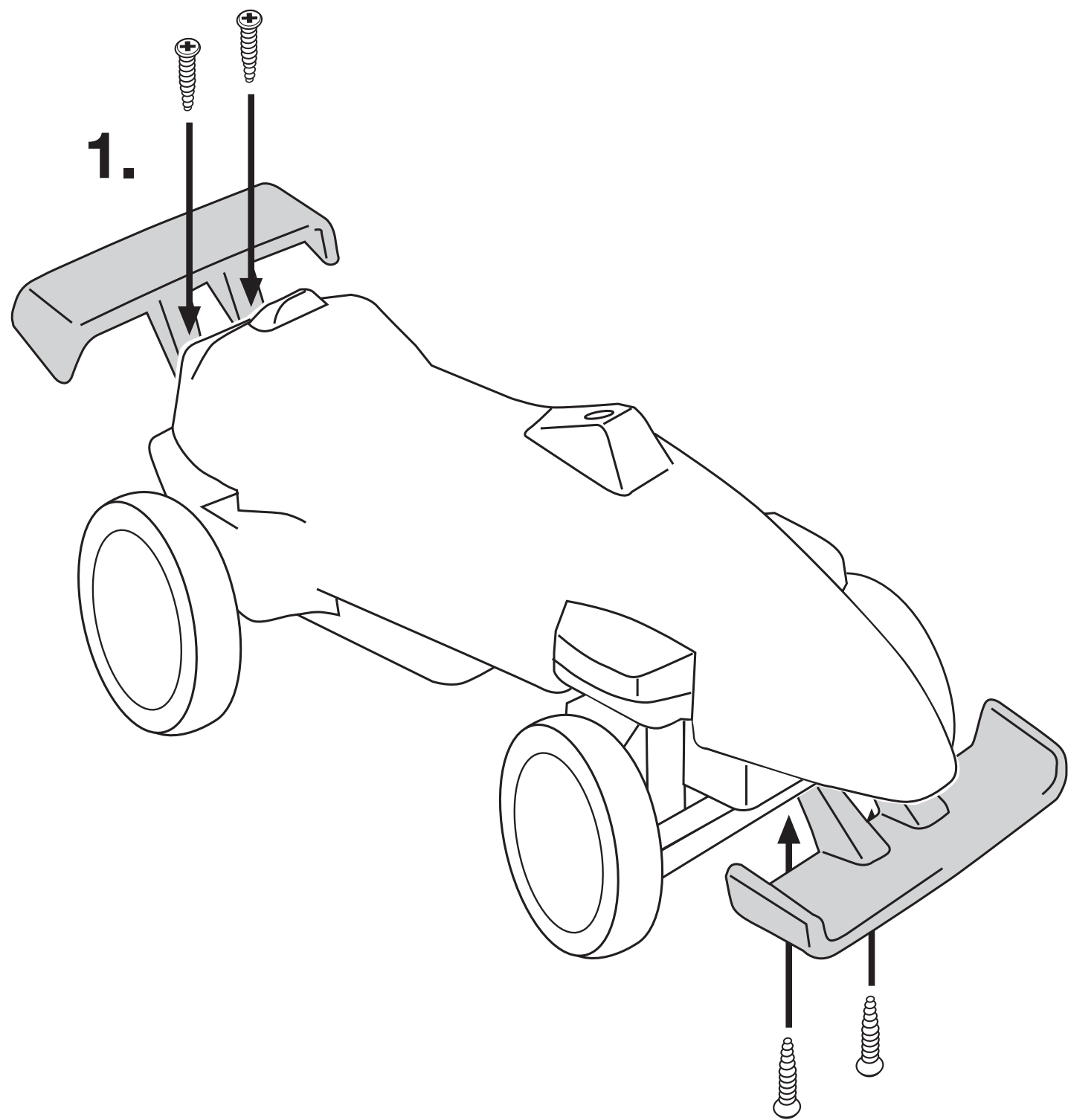
The Panasonic logo and name are registered trademarks of Matsushita Electric Industrial Co., Ltd. Japan.

This product is manufactured under license granted by Toyota Motorsport GmbH, Cologne, Germany.



Ferdinand Bethäuser GmbH & Co KG
Siemensstr. 35
90766 Fürth
Tel. (0911) 973 40 - 0
Fax (0911) 973 40 - 11
E-Mail: info@ferbedo.de

Ersatzteile Hotline: (0911) 97340-0 (8.⁰⁰-13.⁰⁰ Uhr) • **Fax:** (0911) 97340-11 • **E-mail:** info@ferbedo.de



Caution! Adult Assembly Required

Achtung: Montage muß von einem Erwachsenen durchgeführt werden!

⚠ CAUTION

This kit contains sharp needles, pins and/or tools. Adult supervision is suggested.

⚠ ACHTUNG

Dieses Set enthält scharfe Teile. Eine Unterweisung durch einen Erwachsenen ist erforderlich.

Von 1-4 Jahren

Age: 1-4